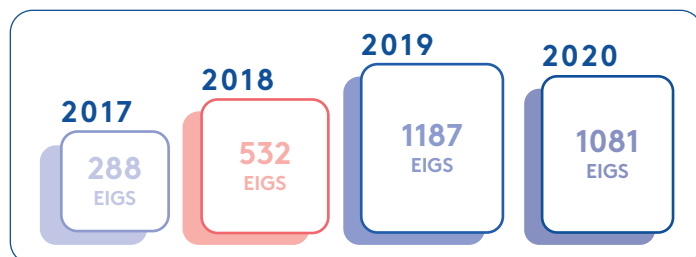


1 QUE NOUS APPRENNENT LES EIGS DÉCLARÉS POUR L'ANNÉE 2020 ?

EIGS : événements indésirables graves associés aux soins

3088 EIGS enregistrés à la HAS

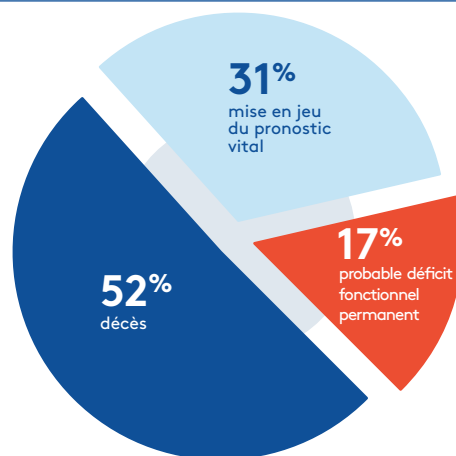


56% des EIGS sont évitables en 2020

Caractéristiques des EIGS déclarés en 2020

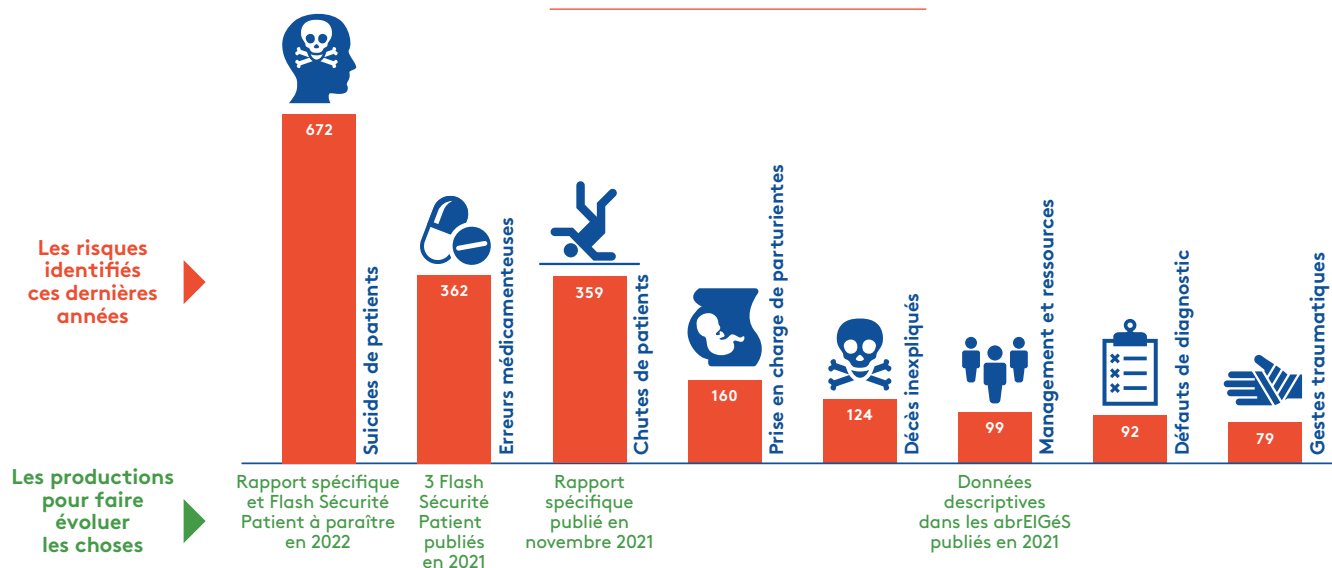
- Autant d'hommes que de femmes, **54%** de EIGS après 60 ans (1 EIGS sur 2 après 60 ans)
- 12%** des EIGS concernent un acte diagnostique **80%** un acte thérapeutique
- 58%** se déroulent sur une période de vulnérabilité (nuit, week-end, jour férié)
- 49%** des EIGS concernent des situations où la prise en charge du patient était urgente
- 83%** des EIGS sont déclarés par les établissements de santé, **11%** par les structures médico-sociales et **4%** par la ville.

Conséquences des EIGS déclarés en 2020



Dans 93% des cas, une information sur l'EIGS est délivrée au patient ou à ses proches

2 QUE FAISONS-NOUS DE CES APPRENTISSAGES AU NIVEAU NATIONAL ?



[Lire le rapport](#)